

KARTA ZADAŃ

Pole nr 7

**Zadania
dla Sukcesora/Dziecka**



POZIOM A

ZADANIE

Wejdź na stronę internetową Waszej firmy. Zastanów się co Ci się na niej podoba, a co byś zmienił/zmieniła. Czego według Ciebie brakuje? Czy można coś dodać, czy coś usunąć? Jak wyglądają zdjęcia, grafiki, opisy itp.? Wykorzystaj do tego formularz z Twojego podręcznika. Jeśli firma nie ma strony www to zaproponuj, jak powinna wyglądać. Zobacz strony konkurencji i porównaj z Waszą stroną lub oprzyj na nich propozycję nowej strony.

Czas: 1-2 dni

KARTA ZADAŃ

Pole nr 7

**Zadania
dla Nestora/Rodzica**



POZIOM A

ZADANIE

Wykorzystując planszę „Mapa firmy”, wytłumacz dziecku jak wygląda Wasza firma. Jakie są jej najważniejsze działy i jakie wypełniają zadania. Wykorzystaj do tego instrukcję z podręcznika.

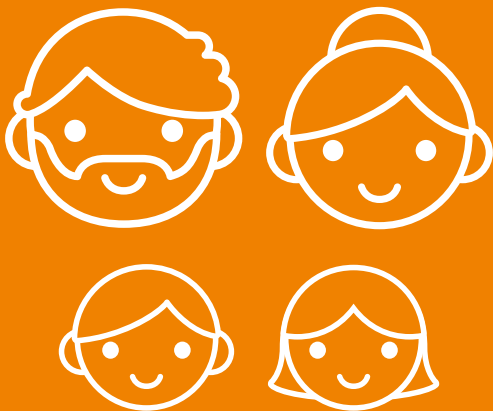
Zadanie można przeprowadzić firmie i połączyć to zadanie z jej poznawaniem.

Czas: 1-3 godzin

KARTA ZADAŃ

Pole nr 21

Zadania wspólne



POZIOM A

ZADANIE

Stwórzcie wspólnie listę produktów Waszej firmy. Ustalcie co jest ich najważniejszymi wartościami i korzyściami jakie dostaje klient. Dla każdego waszego produktu znajdźcie odpowiedniki jakie ma konkurencja. Uzgodnijcie ich cechy wspólne i to co je różni. Wykorzystajcie formularz z podręcznika Nestora/Rodzica

Czas: 1-3 godzin

KARTA ZADAŃ

Pole nr 14

**Zadania
dla Sukcesora/Dziecka**



POZIOM A

ZADANIE

Firma Twoich rodziców ma konkurentów. Firmy, które sprzedają podobne produkty. Zrób wywiad. Poszukaj przynajmniej 5 konkurentów dla Waszej firmy. Opisz te firmy wykorzystując formularz z podręcznika. Gotową listę omów z Rodzicem. Przykład: konkurencją dla Poczty Polskiej jest firma Inpost – właściciel „Paczkomatów”, konkurentem firmy Volkswagen są inni producenci samochodów.

Czas: 1-2 dni

KARTA ZADAŃ

Pole nr 14

**Zadania
dla Nestora/Rodzica**



POZIOM A

ZADANIE

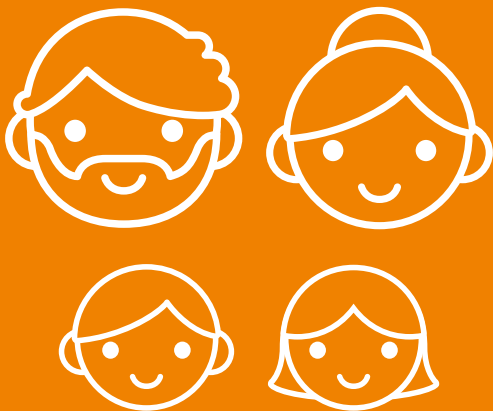
Wykorzystując planszę „Mapa otoczenia firmy” wyjaśnij dziecku w jakich realiach działa Wasza firma. Wypełnij razem z dzieckiem formularz z najważniejszymi informacjami o partnerach biznesowych, instytucjach, konkurencji, dostawcach, działających w otoczeniu Waszego biznesu.

Czas: 1-3 godzin

KARTA ZADAŃ

Pole nr 21

Zadania wspólne



POZIOM A

ZADANIE

Zastanówcie się wspólnie jak możecie pokazać, że zależy Wam na swoich klientach. W jaki sposób Klienci mogą się dowiedzieć i przekonać, że są dla Was ważni? Co sprawi, że wybierając Wasze produkty poczną, że Wam na nich zależy? Wykorzystajcie formularz z podręcznika Nestora/Rodzica Forma – burza mózgów.

Czas: 2-4 godzin