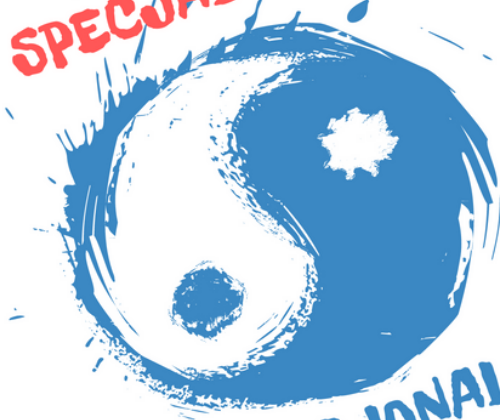


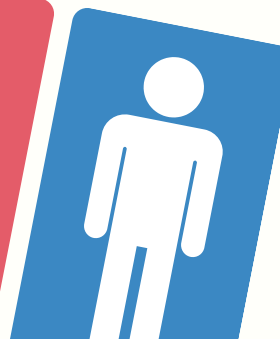
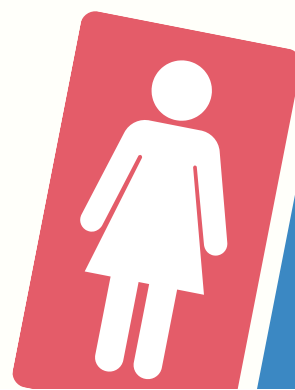
# RAPORT

SPECJALNIE



FUNKCJONALNIE

MODEL NAUCZANIA  
UMIEJĘTNOŚCI FUNKCJONALNYCH





Innowacja społeczna "Specjalnie-funkcjonalnie - model nauczania dzieci z niepełnosprawnością intelektualną umiejętności funkcjonalnych", została zrealizowana ze środków Europejskiego Funduszu Społecznego w ramach Programu Operacyjnego Wiedza Edukacja Rozwój.

Innowacja powstała przy współpracy z inkubatorem innowacji społecznych w obszarze KSZTAŁCENIE:  
**POPOJUTRZE 2.0**  
**SENSE consulting sp. z o.o.**

## INNOWATORKI

Aleksandra Skraburska

Beata Urbaniak

## AUTORKI

Monika Chróst-Woźniak

terapeuta behawioralny i superwizor (BCBA), pedagog specjalny, nauczyciel i terapeuta dzieci z zaburzeniami ze spektrum autyzmu.

Michalina Korzeniewska

psycholog, pedagog specjalny, analityk zachowania (BCBA), licencjonowany terapeuta behawioralny PLTB.

Marta Sierocka-Rogala

diagnosta i terapeuta behawioralny (BCBA), pracująca w oparciu o Stosowaną Analizę Zachowania, logopeda, pedagog, superwizor BCBA i PLTB. Dyrektor Merytoryczny Fundacji SCOLAR oraz Dyrektor Programowy SCOLARIS . Twórca programu i dyrektor Szkoły Scolar.

Aleksandra Skraburska

diagnosta, psycholog, psychoterapeuta poznawczo-behawioralny, założycielka i Dyrektor Ośrodka Rehabilitacyjno-Edukacyjno-Wychowawczego Początek Świata, mama chłopca z niepełnosprawnością sprzężoną.

Paula Szewczyk

pedagog specjalny, terapeuta behawioralny, nauczyciel i terapeuta dzieci z zaburzeniami ze spektrum autyzmu.

Beata Urbaniak

doktor nauk społecznych w zakresie pedagogiki, pedagog specjalny, szkoleniowiec, terapeuta behawioralny i superwizor (BCBA), założycielka Niepublicznego Specjalnego Przedszkola Familia w Swarzędzu.

# WIELOSPECJALISTYCZNA OCENA POZIOMU FUNKCJONOWANIA UCZNIĄ



## METRYCZKA

Imię i nazwisko ucznia	
Klasa/ semestr/ grupa	
Osoby przygotowujące WOPFU (zespół)	
Data opracowania WOPFU	

## KOMUNIKACJA

### PROSZENIE

Mocne strony i predyspozycje ucznia. Efektywność udzielanej pomocy PP	Indywidualne potrzeby rozwojowe. Przyczyny niepowodzeń edukacyjnych. Propozycje zmian w IPET

### NAZYWANIE BODŹCÓW

Mocne strony i predyspozycje ucznia. Efektywność udzielanej pomocy PP	Indywidualne potrzeby rozwojowe. Przyczyny niepowodzeń edukacyjnych. Propozycje zmian w IPET

## WYKONYWANIE POLECEŃ

Mocne strony i predyspozycje ucznia.  
Efektywność udzielanej pomocy PP

Indywidualne potrzeby rozwojowe. Przyczyny  
niepowodzeń edukacyjnych. Propozycje zmian w IPET

## NAZYWANIE

Mocne strony i predyspozycje ucznia.  
Efektywność udzielanej pomocy PP

Indywidualne potrzeby rozwojowe. Przyczyny  
niepowodzeń edukacyjnych. Propozycje zmian w IPET

## ROZUMIENIE

Mocne strony i predyspozycje ucznia.  
Efektywność udzielanej pomocy PP

Indywidualne potrzeby rozwojowe. Przyczyny  
niepowodzeń edukacyjnych. Propozycje zmian w IPET

## OPOWIADANIE I ODPOWIADANIE NA PYTANIA

Mocne strony i predyspozycje ucznia.  
Efektywność udzielanej pomocy PP

Indywidualne potrzeby rozwojowe. Przyczyny  
niepowodzeń edukacyjnych. Propozycje zmian w IPET

## PICIE

Mocne strony i predyspozycje ucznia.  
Efektywność udzielanej pomocy PP

Indywidualne potrzeby rozwojowe. Przyczyny  
niepowodzeń edukacyjnych. Propozycje zmian w IPET

## JEDZENIE

Mocne strony i predyspozycje ucznia.  
Efektywność udzielanej pomocy PP

Indywidualne potrzeby rozwojowe. Przyczyny  
niepowodzeń edukacyjnych. Propozycje zmian w IPET

## ROZBIERANIE SIĘ

Mocne strony i predyspozycje ucznia.  
Efektywność udzielanej pomocy PP

Indywidualne potrzeby rozwojowe. Przyczyny  
niepowodzeń edukacyjnych. Propozycje zmian w IPET

## UBIERANIE SIĘ

Mocne strony i predyspozycje ucznia.  
Efektywność udzielanej pomocy PP

Indywidualne potrzeby rozwojowe. Przyczyny  
niepowodzeń edukacyjnych. Propozycje zmian w IPET

## MYCIE SIĘ

Mocne strony i predyspozycje ucznia.  
Efektywność udzielanej pomocy PP

Indywidualne potrzeby rozwojowe. Przyczyny  
niepowodzeń edukacyjnych. Propozycje zmian w IPET

## CZESANIE

Mocne strony i predyspozycje ucznia.  
Efektywność udzielanej pomocy PP

Indywidualne potrzeby rozwojowe. Przyczyny  
niepowodzeń edukacyjnych. Propozycje zmian w IPET

## INNE CZYNNOSCI PIELEGNACYJNE

Mocne strony i predyspozycje ucznia.  
Efektywność udzielanej pomocy PP

Indywidualne potrzeby rozwojowe. Przyczyny  
niepowodzeń edukacyjnych. Propozycje zmian w IPET

## CZYNNOŚCI TOALETOWE

Mocne strony i predyspozycje ucznia.  
Efektywność udzielanej pomocy PP

Indywidualne potrzeby rozwojowe. Przyczyny  
niepowodzeń edukacyjnych. Propozycje zmian w IPET

# SAMODZIELNOŚĆ



## PORUSZANIE SIĘ W PRZESTRZENI PUBLICZNEJ

Mocne strony i predyspozycje ucznia.  
Efektywność udzielanej pomocy PP

Indywidualne potrzeby rozwojowe. Przyczyny  
niepowodzeń edukacyjnych. Propozycje zmian w IPET

## POZOSTAŁE CZYNNOŚCI

Mocne strony i predyspozycje ucznia.  
Efektywność udzielanej pomocy PP

Indywidualne potrzeby rozwojowe. Przyczyny  
niepowodzeń edukacyjnych. Propozycje zmian w IPET

# ZARADNOŚĆ

## ROZWIĄZYWANIE SYTUACJI, W KTÓREJ POTRZEBNA JEST POMOC A BEZPOŚREDNI OPIEKUN JEST NIEOBECNY

Mocne strony i predyspozycje ucznia.  
Efektywność udzielanej pomocy PP

Indywidualne potrzeby rozwojowe. Przyczyny  
niepowodzeń edukacyjnych. Propozycje zmian w IPET

## ZWRACANIE UWAGI INNYCH OSÓB NA SYTUACJE NIEBEZPIECZNE

Mocne strony i predyspozycje ucznia.  
Efektywność udzielanej pomocy PP

Indywidualne potrzeby rozwojowe. Przyczyny  
niepowodzeń edukacyjnych. Propozycje zmian w IPET

## CZEKANIE NA SPEŁNIENIE SWOJEJ POTRZEBY

Mocne strony i predyspozycje ucznia.  
Efektywność udzielanej pomocy PP

Indywidualne potrzeby rozwojowe. Przyczyny  
niepowodzeń edukacyjnych. Propozycje zmian w IPET

## ZAGOSPODAROWANIE CZASU WOLNEGO - OPIEKUN ZAJĘTY ROZMOWĄ INNYM ZAJĘCIEM

Mocne strony i predyspozycje ucznia.  
Efektywność udzielanej pomocy PP

Indywidualne potrzeby rozwojowe. Przyczyny  
niepowodzeń edukacyjnych. Propozycje zmian w IPET

## ZAGOSPODAROWANIE CZASU WOLNEGO - CZAS WOLNY OD ZADAŃ

Mocne strony i predyspozycje ucznia.  
Efektywność udzielanej pomocy PP

Indywidualne potrzeby rozwojowe. Przyczyny  
niepowodzeń edukacyjnych. Propozycje zmian w IPET



**WIELOSPECJALISTYCZNA OCENA  
POZIOMU FUNKCJONOWANIA UCZNI**



**Podpisy członków zespołu**


**Podpisy dyrektora szkoły**

--

**Otrzymałam/em kopię**

**Data:**

--

**Podpisy rodziców/  
opiekunów prawnych**


Innowacja społeczna "Specjalnie-funkcjonalnie - model nauczania dzieci z niepełnosprawnością intelektualną umiejętności funkcjonalnych", została zrealizowana ze środków Europejskiego Funduszu Społecznego w ramach Programu Operacyjnego Wiedza Edukacja Rozwój.

Innowacja powstała przy współpracy z inkubatorem innowacji społecznych w obszarze KSZTAŁCENIE:  
**POPOJUTRZE 2.0 SENSE consulting sp. z o.o.**